

Adaptación de la farmacia comunitaria andaluza ante la irrupción de la pandemia por SARS-CoV-2

Autores

Alberto Virués Ávila- CACOF | M^a Elena García Prado- CACOF | Francisco José Marín Magán-COF Cádiz
 Sandra Pérez López- COF Cádiz | Soledad Villanueva Orozco-CACOF | Juan Pedro Vaquero Prada- CACOF
 Ernesto Cervilla Lozano- CACOF

Introducción

En marzo de 2020 tuvo lugar la irrupción de la pandemia y crisis sanitaria causada por el virus SARS-CoV-2. Como consecuencia, se declaró el estado de alarma en España y se limitó la movilidad de la población, todo ello ha supuesto limitaciones de acceso a la asistencia sanitaria.

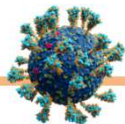
Objetivos

- ✓ Implantar distintos servicios y procedimientos para minimizar el impacto de la crisis sanitaria en la salud de la población.

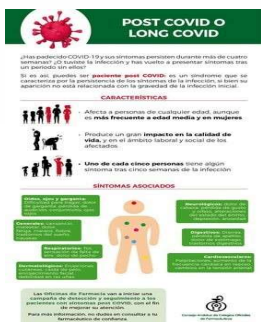
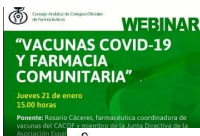
Material y métodos



Resultados



- ✓ Difusión de guías de actuación para la farmacia e infografías
- ✓ Protocolos de actuación preventiva frente a la COVID-19 durante el desarrollo de los servicios profesionales.
- ✓ Entrega de mascarillas a la población vulnerable.
- ✓ Iniciativas contra la violencia de género: “mascarilla 19” y “corazones sin miedo”
- ✓ Procedimiento excepcional de dispensación de cloroquina e hidroxiquina.
- ✓ Servicio de Entrega de Medicamentos de Dispensación Hospitalaria a través de las farmacias comunitarias.
- ✓ Entrega excepcional de tratamientos a domicilio a pacientes vulnerables, tras autorización expresa de la Administración Sanitaria.
- ✓ Dispensación excepcional por fin de tratamiento a pacientes crónicos.
- ✓ Formación en temas de actualidad.
- ✓ Asistencia y registro de pacientes con Long Covid.
- ✓ Vacunación del personal de las Oficinas de Farmacia.
- ✓ Notificación de casos positivos por SARS-CoV-2 a través de Axónfarma®.
- ✓ Dispensación de Ritonavir/Nirmatrelvir.



Conclusiones

La Farmacia Comunitaria Andaluza ha puesto de manifiesto su rápida capacidad de reacción y adaptación durante la crisis sanitaria. Siendo el único establecimiento sanitario donde podían acudir los pacientes, no sólo ha continuado con su labor asistencial, si no que ha ampliado e implantado con rapidez los servicios demandados en cada momento de la crisis.