

Axón Ictus : el papel de la farmacia comunitaria andaluza en la prevención de ictus

Autores

Francisco José Marín Magán-COF Cádiz
Sandra Pérez López- COF Cádiz
Ernesto Cervilla Lozano- CACOF

Alberto Virués Ávila- CACOF
M^{ra} Elena García Prado- CACOF

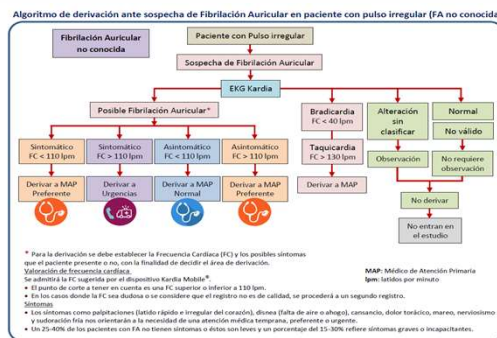
Soledad Villanueva Orozco-CACOF
Juan Pedro Vaquero Prada- CACOF

Introducción

Entre el 25 y 40% de los pacientes con Fibrilación Auricular (F.A.) no tienen síntomas o éstos son leves y una de las primeras consecuencias es la aparición del ictus.

La Farmacia Comunitaria, es el lugar idóneo para detectar durante la toma de tensión a pacientes con pulso irregular para su derivación al médico para su valoración y establecimiento del diagnóstico.

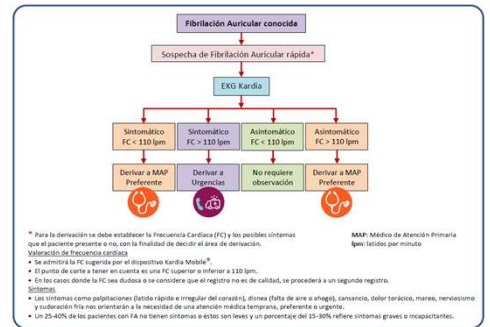
Material y métodos



Objetivos

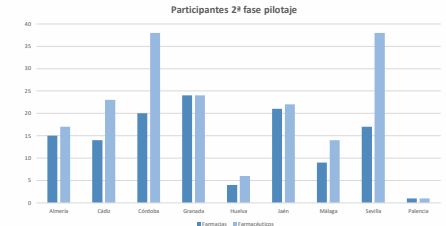
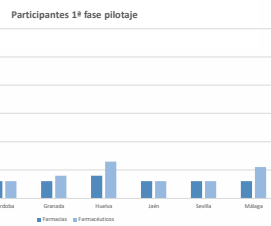
- ✓ Evaluar la efectividad de la detección oportunista de F.A. en pacientes con pulso irregular mediante el pilotaje de un procedimiento normalizado de trabajo y algoritmo de decisión y derivación consensuado.

Algoritmo de derivación en caso de Fibrilación Auricular conocida



Población diana: pacientes a los que se detecta un pulso irregular en una medida rutinaria de Presión Arterial (PA) en la farmacia comunitaria.

Resultados



- ✓ Enero 2021- junio 2022
- ✓ 188 Pacientes
- ✓ 226 Mediciones

Conclusiones

Debido al gran impacto en salud de la detección de F.A. "de novo", es esencial la implantación de este sencillo servicio en todas las Farmacias Comunitarias que, por su capilaridad y cercanía facilitarían la detección precoz y derivación a los servicios de salud para el seguimiento y tratamiento de esta patología, mejorando la calidad de vida de los pacientes.