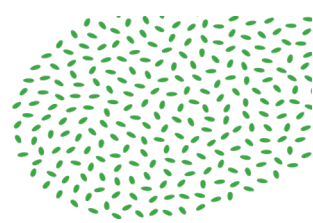




Valencia

23 CONGRESO NACIONAL FARMACÉUTICO

7 - 9 FEB 2024
Consejo General de Colegios Farmacéuticos



Prevalencia de sobrepeso, probable sarcopenia y riesgo de malnutrición en los usuarios participantes del estudio de efectividad del consejo farmacéutico en nutrición (PysmaSarco)

Ojeda Barros, R (1); Villanueva Orozco, S (1); Criado Martínez, F(1); Mozo Alonso, F(1); Rodríguez Martín, Durán Alonso, JC (4); Novalbos Ruiz, JP (3);
(1)Consejo Andaluz de Colegios Oficiales de Farmacéuticos (2) Facultad de Enfermería (3) Facultad de Medicina de Cádiz (4) Hospital San Juan el Grande de Jerez de la Fra. (Cádiz) (5)



Introducción

El envejecimiento de la población es un desafío de salud pública que ha llevado a un aumento significativo en la prevalencia de enfermedades crónicas, entre ellas, la **Obesidad Sarcopénica**, una de las principales causas de fragilidad y dependencia en mayores.

¿Quieres mejorar tu **SALUD** y calidad de vida?



¿Tienes más de **60 años?**

PREGÚNTANOS

En esta farmacia podemos ayudarte.

y conoce las farmacias de tu provincia que pueden ayudarte.



Objetivos

- 1.- **Detectar** la población de mayores de 65 años que sufren obesidad sarcopénica que acuden a las farmacias comunitarias de la provincia para estimar su prevalencia.
- 2.- **Evaluar la eficacia de intervenciones** en salud centradas en consejos sobre alimentación y ejercicio físico realizados por los farmacéuticos comunitarios en las oficinas de farmacia y su efecto en la mejora de los pacientes con obesidad sarcopénica.

Pysmasarco

Material y métodos



DISEÑO: Cuasi experimental antes-después con seguimiento de 12 semanas

POBLACIÓN DE REFERENCIA: Adultos mayores de 60 años no institucionalizados

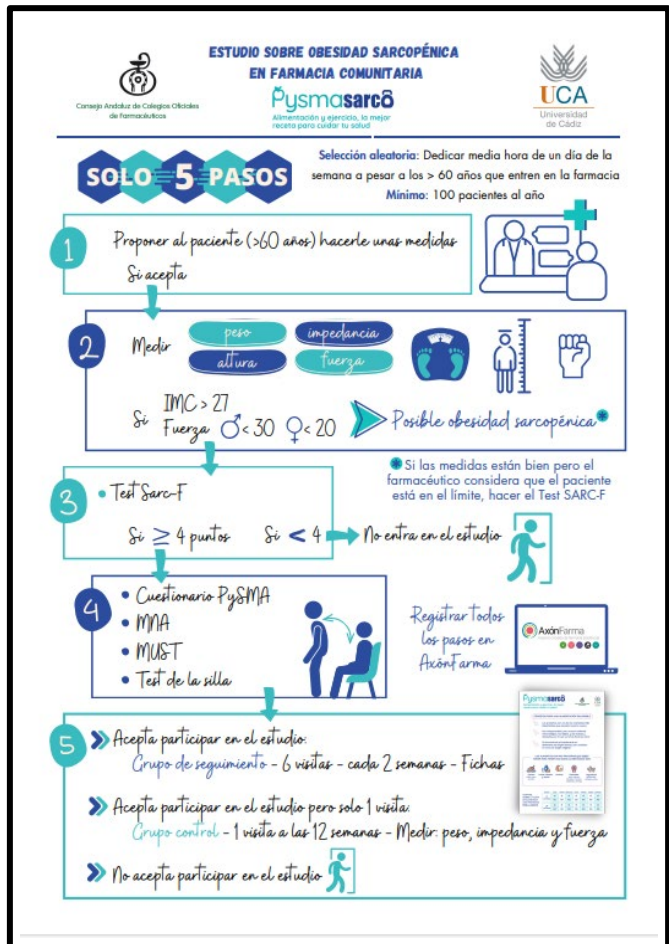
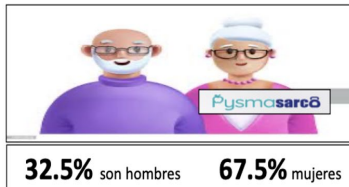
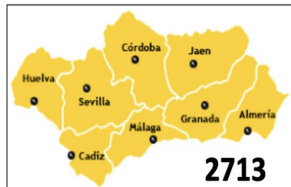
ÁMBITO DEL ESTUDIO: 160 Farmacias de Andalucía

Resultados

¿Quieres mejorar tu **SALUD** y calidad de vida?

CONOCE Pysmasarco

Edad media de **72 años**.



Cribado nutricional tan sencillo como mna

Guía para rellenar el formulario MNA (Mini Nutritional Assessment) (MNA)

Puntuación indicadora de desnutrición (máx. 14 puntos):
12-14 puntos: estado nutricional normal
8-11 puntos: riesgo de desnutrición
0-7 puntos: desnutrición

La puntuación total de 8 a 14 puntos se define como sarcopenia.

El % de Masa Grasa Medio en hombres es de 28,51% y en mujeres de 40,9% .	La Fuerza de Presión Manual Media (FPM) en mujeres es de 18,5 Kg y en hombres de 29,6 Kg .	De estos pacientes evaluados, se incluyen en la campaña a 1306 pacientes de los cuales un 33,6% da positivo en el Test de Sarc-F (lo que supone un 16,21% de paciente del total evaluados).	Las encuestas de malnutrición (MNA) realizadas a los pacientes incluidos en la campaña resulta que un 10,2% de estos pacientes tiene malnutrición y el 47,1% de tiene riesgo de malnutrición.
--	--	---	---

VALORES % MASA GRASA	BAJO	NORMAL	ALTO	MUY ALTO
HOMBRE	<13%	13-29.9%	25-29.9%	>30%
MUJER	<24.0%	24-35.9%	35.0-41.9%	>42%

Conclusiones

La obesidad y el sobrepeso son un problema de salud pública; **8 de cada 10 personas mayores de 60 años** que acuden a nuestras oficinas de farmacia en Andalucía podrían beneficiarse del programa **PysmaSarco** al presentar un **exceso de peso (IMC > 25 kg/m2)**, por presentar una cifra de grasa en mujeres superior al 36% y en hombres superior al 25% o por presentar riesgo de sarcopenia.